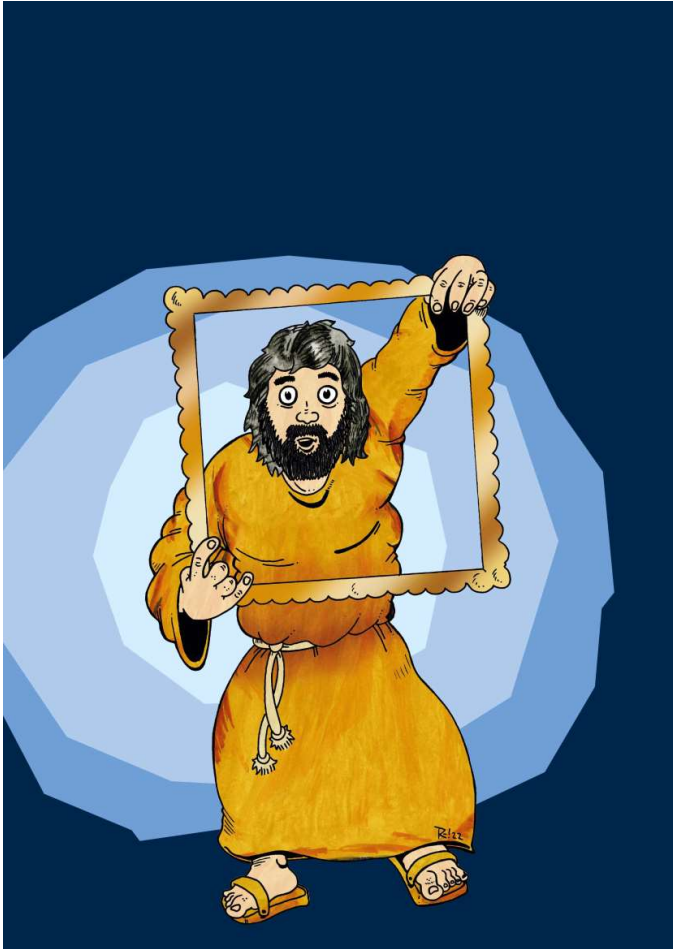


Religiöse KinderWoche 2023

Kinderbibelwoche

09. - 13. Oktober 2023;

2. Herbstferienwoche in Raschau



**"Ich sehe was,
was du nicht siehst"**

- dieses Spiel des Sehens und Entdeckens begleitet Kinder durch alle Generationen. In dieser Intention lädt die RKW / Kibiwo ein, sich auf den Blick Jesu einzulassen. Jesu Worte und Zeichenhandlungen, wie sie die Evangelien erzählen, wollen unsere vordergründige Weltsicht für die hintergründige Wirklichkeit Gottes transparent machen. Sie versuchen eine Brücke zu schlagen vom Sichtbaren zum Nichtsichtbaren. Sie wollen im Glauben „sehend“ machen für die nicht sichtbare Zuwendung Gottes. Die Evangelien machen deutlich, dass Jesus uns und unsere Wirklichkeit in einer Weise sieht, die unserer Wahrnehmung entzogen ist. Somit ließe sich die

Aussage der Evangelien noch verschärfen: „Ich sehe das, was du nicht sehen kannst.“

Jesus sucht, uns für das Wesen Gottes zu sensibilisieren. Er steht dafür ein, dass diese Wirklichkeit Gottes wahr, unmittelbar und wirksam ist.

Jesus begegnet Kindern - die RKW zeigt diesen Blick Jesu in seinen Begegnungen mit Kindern, wie sie in den Evangelien überliefert sind.

Kinder begegnen Jesus - in der RKW sind die Kinder eingeladen, sich in diesen Blick Jesu zu stellen. Erstmals leben wir die Woche in ökumenischer Verbundenheit mit dem Kirchengemeindebund Schwarzenberg und der Katholischen Kirche.

Wir freuen uns auf euch!

Pfarrer Winfried Kuhnigk, Pater Raphael, Gabriele Hartl, Annekathrin Weiser und Gerlinde Fritzsch

Was ist mitzubringen?

- gute Laune 😊
- Krankenversichertenkarte
- Teilnehmerbeitrag: 10 €, Geschwister je 7 €, Helfer: 5€ (Sollte der Betrag ein Problem sein, sprechen Sie bitte mit uns darüber. Wir finden eine Lösung!)
- Mittwoch (Wanderung): Rucksack, Trinkflasche, entsprechende Kleidung (wetterabhängig)
- Kuchenspenden für das Kaffeetrinken bitte mit der Küche absprechen 😊

Was ist nicht mitzubringen?

- schlechte Laune
- unnötige Wertgegenstände
- Computer, Videospielekonsole oder Handy (wenn dieses als Spielzeug verwendet wird)
- Taschenmesser, Feuerzeug, Zigaretten und sonstige gefährliche bzw. gesundheitsgefährdende Dinge

Weitere Informationen

- Ort:** Gemeindehaus der ev. Luth. Kirche, in Raschau, Schulstr. 64
- Beginn:** Montag, **09. Oktober 2023**, 9.00 Uhr mit dem Morgengebet.
Eine Morgenbetreuung kann nach Absprache angeboten werden.
- Ende:** täglich 15.00 Uhr. (Einzelabsprachen sind möglich!)
- Ausflugstag:** Donnerstag, **12. Oktober 2023** (Informationen folgen in der RKW-Woche)
- Abschlussfest:** Freitag, **13. Oktober 2023**, ab 14:00 Uhr mit Dank an die Helfer
- RKW / Kibiwo Abschlussandacht:** Samstag, **14. Oktober 2023**, 17:00 Uhr in der evangelischen Kirche Raschau, Schulstr. 64
- Anmeldeschluss:** Sonntag, **01. Oktober 2023**, gerne per E-Mail an aue@pfarrei-bddmei.de

Kontakt:

Pfarrbüro: 03771 / 22167 aue@pfarrei-bddmei.de

Pfarrer Kuhnigk: 03771 / 723375 oder 0174 / 7517163, winfried.kuhnigk@pfarrei-bddmei.de

Pater Raphael: 037296 / 87994 oder 0172 / 9338976

Gabriele Hartl: 0162 / 3440280

Annekathrin Weiser: 0172 / 8074841, annekathrin.weiser@evlks.de

Während der RKW / Kinderbibelwoche wenden Sie sich bei Fragen oder Wünschen bitte einfach an Frau Hartl, Pfarrer Kuhnigk oder Pater Raphael. Alle Beteiligten sind um Lösungen bemüht, die zum Gelingen der gemeinsamen Tage beitragen!

**Auf die gemeinsamen Tage freuen sich alle Helferinnen und Helfer
Pfarrer Winfried Kuhnigk und Annekathrin Weiser!**

Anmeldung zur Religiösen KinderWoche / Kinderbibelwoche

(1. bis 8. Klasse)

09. - 13. Oktober 2023

Name, Vorname:

Geburtsdatum:

Klasse:

Anschrift:

Telefon:

Ich biete / suche Mitfahrgelegenheit:

- Unser Kind muss früh ab Uhr betreut werden JA NEIN
- Unser Kind muss Medikamente einnehmen.¹ JA NEIN
- Unser Kind leidet an einer schwerwiegenden Allergie oder anderweitigen relevanten Problemen.¹ JA NEIN
- In medizinischen Notfällen, in denen die Eltern nicht telefonisch erreichbar sind, darf medizinisches Personal die notwendigen Maßnahmen ergreifen. JA NEIN
- Wir erklären unser Einverständnis, jederzeit widerruflich, dass Fotografien von Aktivitäten, auf denen unser Kind zu erkennen ist, auf der Homepage und im Gemeindeblatt der Pfarrei / Kirchgemeinde veröffentlicht werden dürfen. JA NEIN

Hiermit melden wir unser Kind verbindlich zur RKW der Pfarrei Mariä Geburt an. Diese findet vom 09. bis 13. Oktober 2023 im Gemeindehaus der ev. Luth. Kirche, in Raschau, Schulstr. 64 statt. Unserem Kind ist bekannt, dass es das Gelände bzw. die Gruppe nur mit Erlaubnis der Verantwortlichen und nur in kleinen Gruppen verlassen darf. Mit unserer Unterschrift stimmen wir dieser Regelung zu. Uns ist bekannt, dass Organisation und Verantwortung für den Weg zur RKW / Kinderbibelwoche und für den Heimweg bei uns liegen.

Ort, Datum

Unterschrift der Erziehungsberechtigten

¹ Bitte die notwendigen Informationen in einem Umschlag beilegen.

Helperanmeldung zur Religiösen KinderWoche / Kinderbibelwoche

(ab 9. Klasse)

09. – 13. Oktober 2023

Name, Vorname:

Geburtsdatum:

Alter zum Beginn der RKW:

Anschrift:

HELPER

Telefon:

Mobil:

Ich biete / suche Mitfahrgelegenheit:

Hiermit melde ich mich als Helfer/in bei der RKW / Kinderbibelwoche an. Mir ist bekannt, dass ich während dieser Tätigkeit Verantwortung übernehme, Vorbildfunktion als Christ habe und verpflichtet bin alle Vorgaben des Jugendschutzes einzuhalten. Dazu habe ich, z.B. beim Vorbereitungstreffen eine vom Bistum seit 2011 vorgeschriebene Verpflichtungserklärung zum Jugendschutz zu unterzeichnen. Der Teilnehmerbeitrag für Helfer beträgt 5€. Am Vorbereitungstreffen nehme ich teil (bitte ankreuzen):

- Sa., 23.09.2023, 18:30 Uhr, im Gemeindehaus der ev. Luth. Kirche, in Raschau, Schulstr. 64 (Dauer: max. 2h)
- Ich kann leider nicht da sein und kümmere mich um alle Informationen.
- Ich bin bei einer Präventionsschulung angemeldet bzw. habe teilgenommen.
- Das polizeiliche Führungszeugnis wurde im Pfarramt vorgezeigt.

Ort, Datum

Unterschrift Helfer/in

Bei Helfern unter 18 Jahren:

Hiermit stimmen wir zu, dass unser Sohn/unsere Tochter bei der RKW / Kinderbibelwoche als Helfer teilnehmen darf. Wir haben ihn/sie über die damit verbundene Übernahme von Verantwortung, seine/ihre Vorbildfunktion als Christ und die Einhaltung der Vorgaben des Jugendschutzes belehrt. Wir haben keine Einwände dagegen, dass er/sie eine vom Bistum Dresden-Meißen seit 2011 vorgeschriebene Verpflichtungserklärung zum Jugendschutz unterzeichnet. Mir ist bekannt, dass diese im Pfarrbüro in Aue eingesehen werden kann.

Ort, Datum

Unterschrift der Erziehungsberechtigten